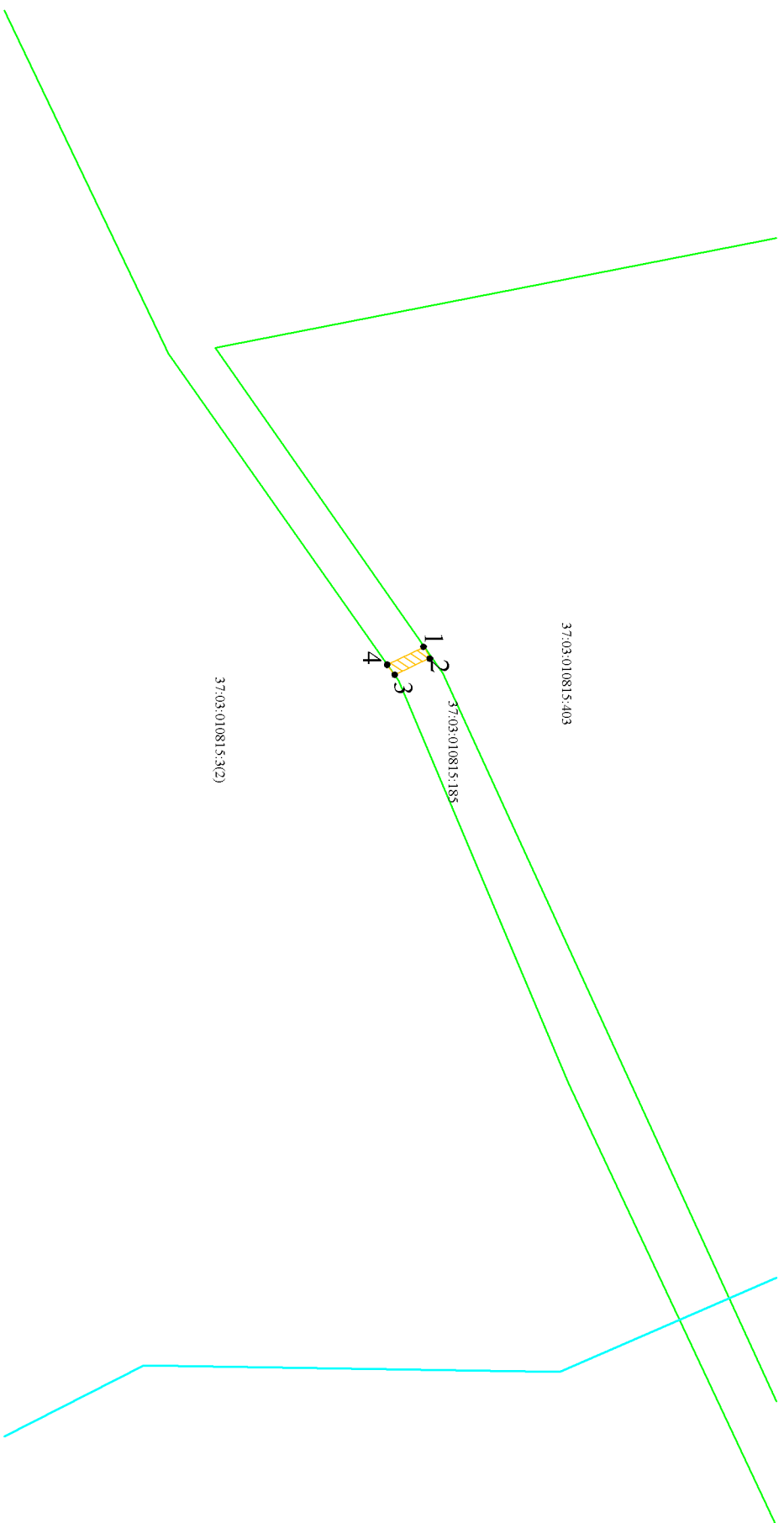


Схема расположения охранной зоны подземного газопровода на кадастровом плане территории

М 1:5000



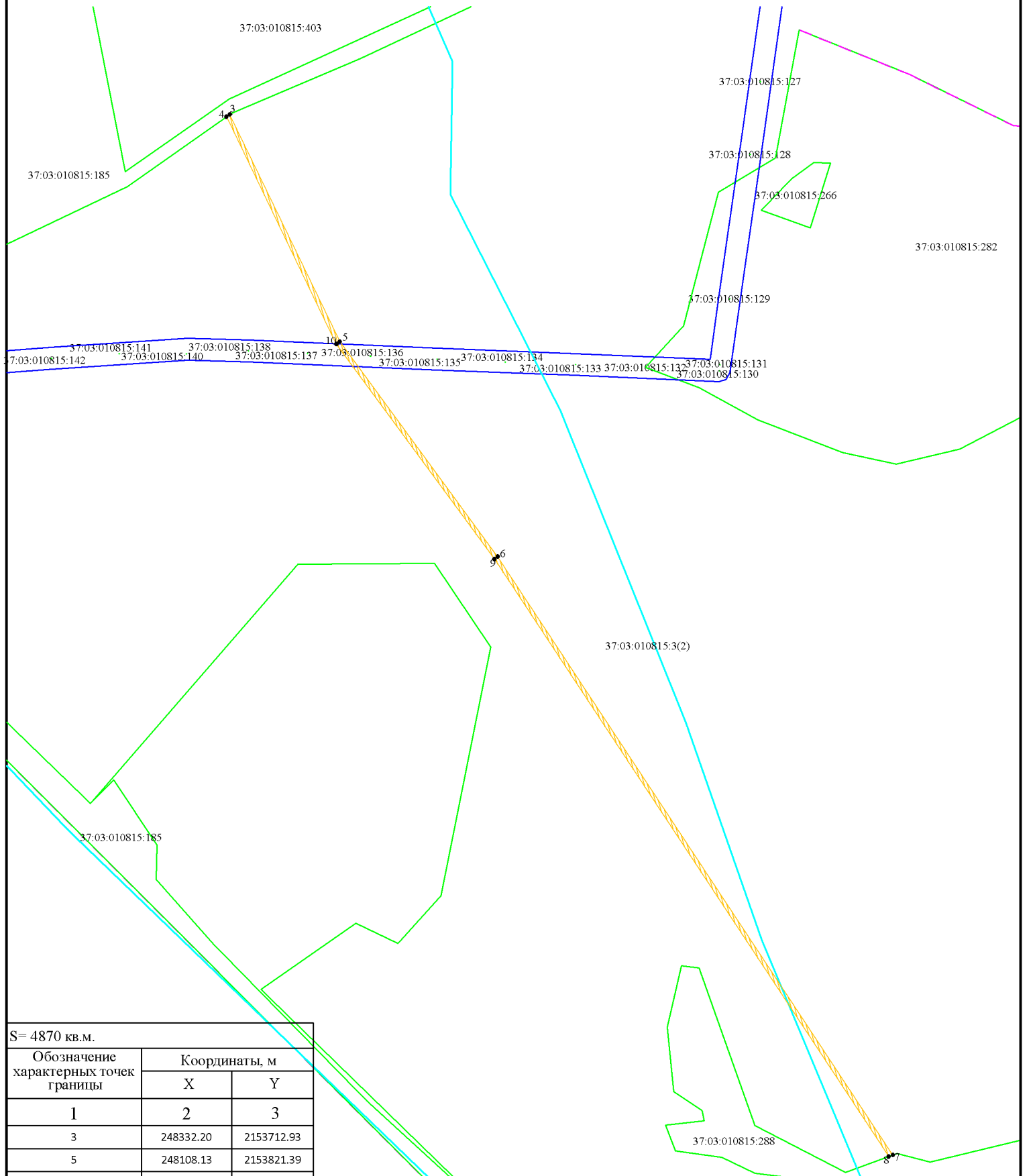
S = 51 кв.м.

Обозначение характерных точек границы	Координаты, м	
	X	Y
1	2	3
1	248844.47	2153704.00
2	248843.34	2153707.54
3	248832.20	2153712.93
4	248829.86	2153706.62
1	248844.47	2153704.00

Условные обозначения:

- Границы субъекта, МО, населенного пункта
- Характерная точка охранной зоны
- Граница кадастрового квартала
- Граница земельного участка, включенная в соответствии с федеральным законодательством, включенная в ГКН, отражающаяся в масштабе
- Граница объектов капитального строительства
- Граница охранной зоны газораспределительной системы

Схема расположения охранной зоны подземного газопровода на кадастровом плане территории М 1:5000



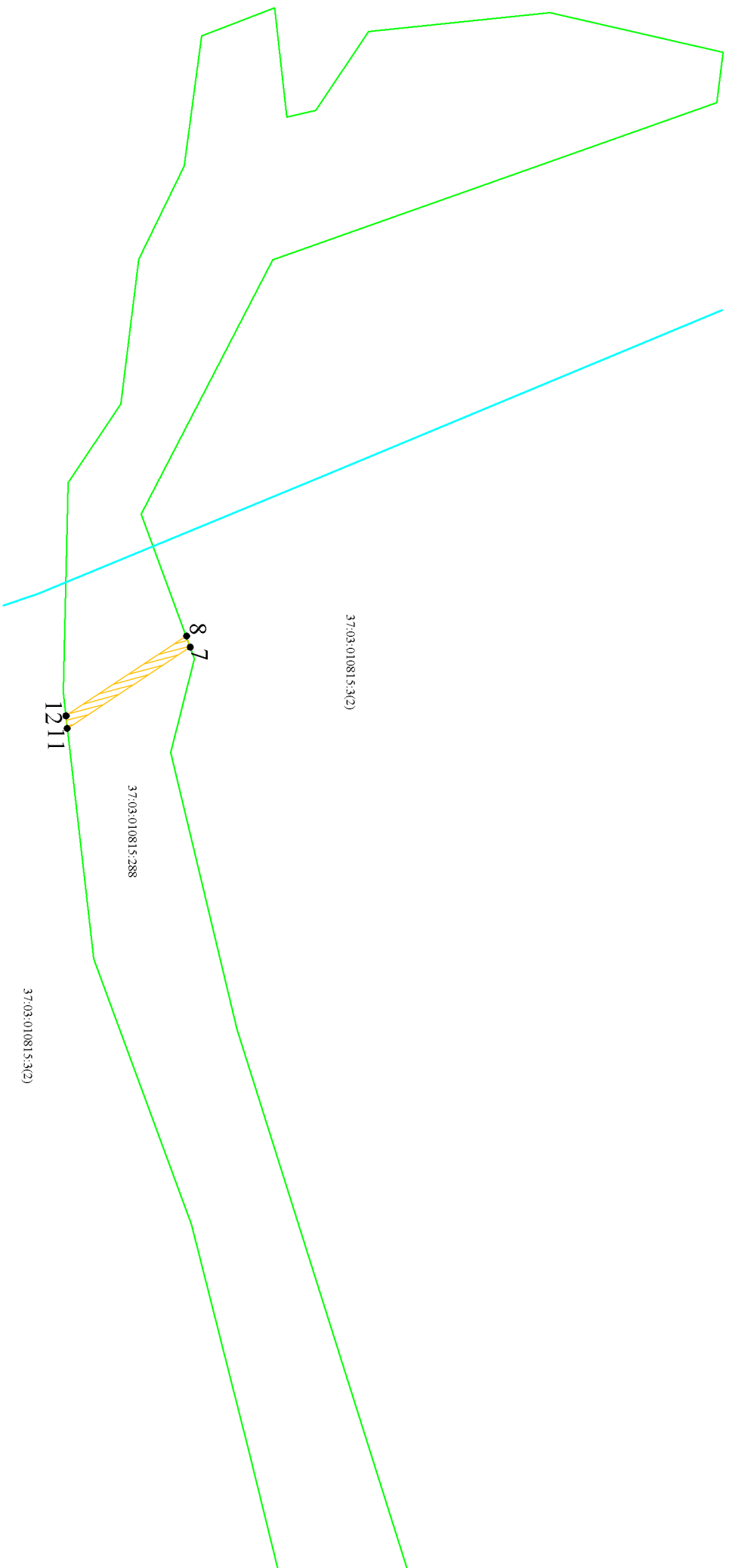
S= 4870 кв.м.

Обозначение характерных точек границы	Координаты, м	
	X	Y
1	2	3
3	248332.20	2153712.93
5	248108.13	2153821.39
6	247896.07	2153977.08
7	247306.26	2154366.34
8	247304.83	2154362.49
9	247893.74	2153973.82
10	248106.05	2153817.95
4	248329.86	2153709.62

- Условные обозначения:
- - Границы субъекта, МО, населенного пункта
 - - Характерная точка охранной зоны
 - - Граница кадастрового квартала
 - - Граница земельного участка установленная в соответствии с федеральным законодательством, включенная в ГКН, отражающаяся в масштабе
 - - Граница зоны с особыми условиями использования территории
 - ▨ - Граница охранной зоны газораспределительной системы

Схема расположения охранной зоны подземного газопровода на кадастровом плане территории

М 1:2000



S = 204 кв.м.

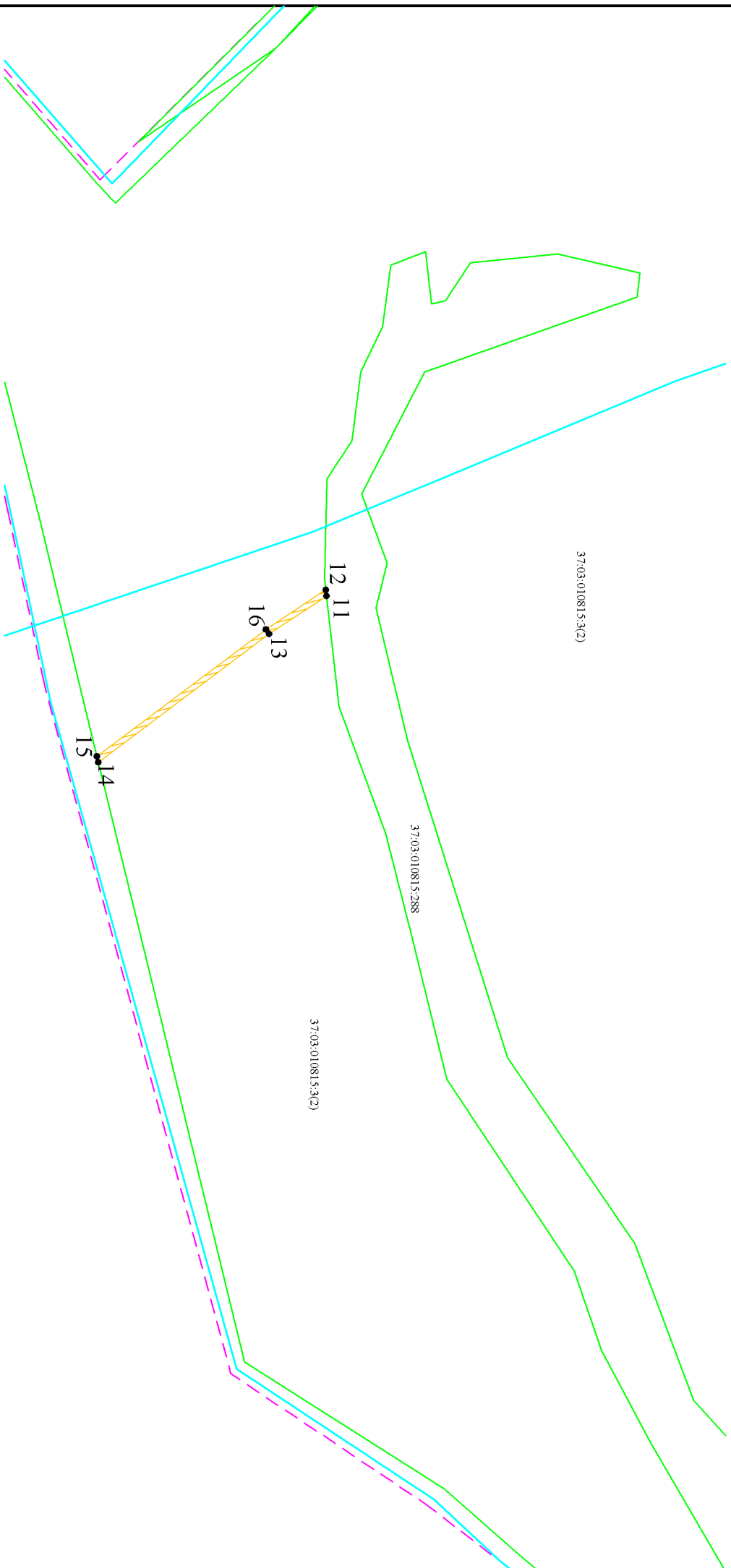
Обозначение характерных точек Границы	Координаты, м	
	X	Y
1	2	3
7	247306.26	2154366.34
11	247263.26	2154394.72
12	247262.76	2154390.27
8	247304.83	2154362.49
7	247306.26	2154366.34

Условные обозначения:

- Границы субъекта, МО, населенного пункта
- 1 - Характерная точка охранной зоны
- - - Граница кадастрового квартала
- Граница земельного участка установленная в соответствии с федеральным законодательством, включенная в ГКН, отражающаяся в масштабе
- Граница объектов капитального строительства
- Граница охранной зоны газораспределительной системы

Схема расположения охранной зоны подземного газопровода на кадастровом плане территории

М 1:4000



S = 827 кв.м.

Обозначение характерных точек границы	Координаты, м	
	X	Y
1	2	3
11	247263.26	2154394.72
13	247221.38	2154422.36
14	247096.37	2154516.33
15	247095.35	2154512.10
16	247219.04	2154419.12
12	247262.76	2154390.27
11	247263.26	2154394.72

Условные обозначения:

- Границы субъекта, МО, населенного пункта
- Характерная точка охранной зоны
- Граница кадастрового квартала
- Граница земельного участка установленная в соответствии с федеральным законодательством, включенная в ГКН, отражающаяся в масштабе
- Граница объектов капитального строительства
- Граница охранной зоны газораспределительной системы