

РСФСР

МИНИСТЕРСТВО ЖИЛИЩНО-КОММУНАЛЬНОГО ХОЗЯЙСТВА

Шейковское

бюро технической инвентаризации

Технический паспорт

на здание

Редакция и типография

(назначение нежилого строения)

район

город (пос.)

улица (пер)

Гав. Посад

В. Мидянского 16

Квартал №

Инвентарный №

Форма технического паспорта утверждена приказом по МЖКХ РСФСР от

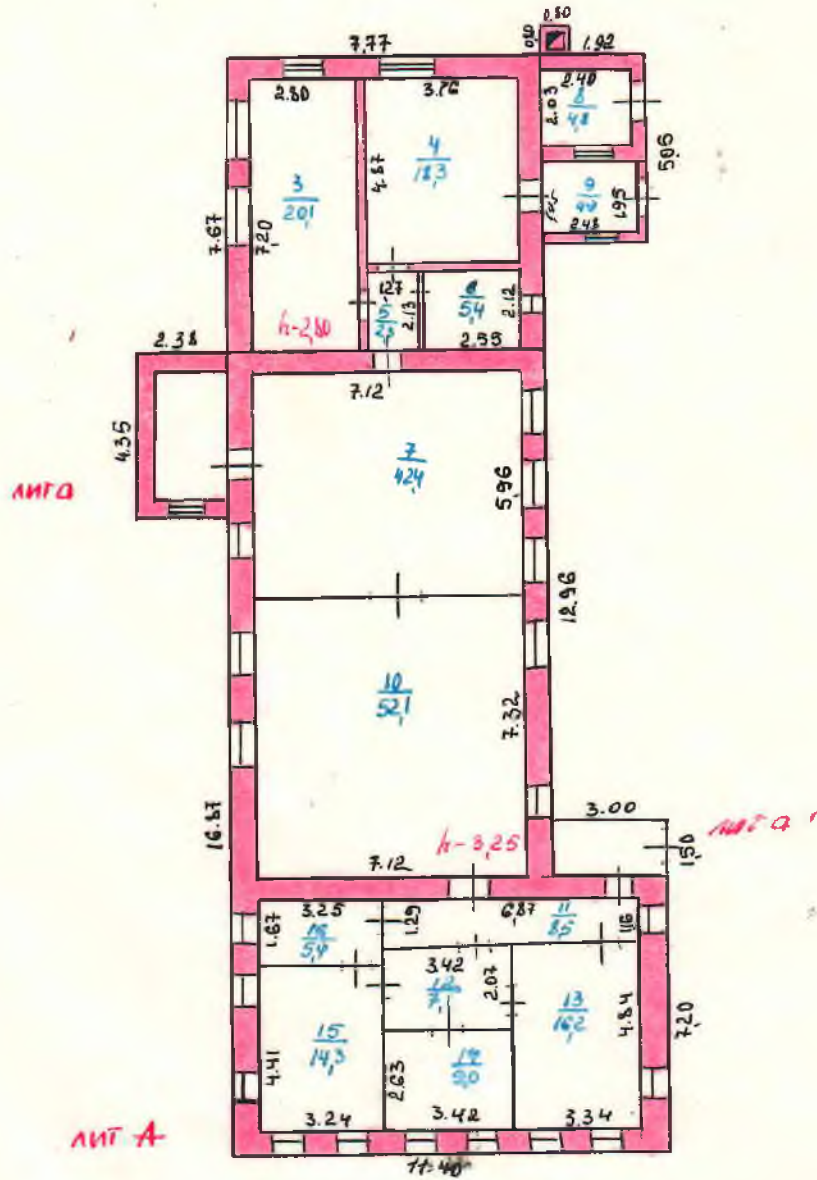
№

А

К. ЛИБЕНХТА

16

1:200



Чертила: А.Б. Шеломова.

ТАБЛИЦА

(с учетом встроенными помещениями строения)

дом № _____

Инв. № _____

Объем в кв. м, в том числе предназначенная под помещения:

Код	административные		предприятий общественного питания		школьные		учебно-научных учреждений		лечебно-санитарных учреждений		культурно-просветительских учреждений		театров и других зрелищных предприятий		творческих мастерских художников и скульпторов		прочие		Итого (по квартире, этажу, строению)	Высота помещений по внутреннему обмеру	
	вспом.	основ.	вспом.	основ.	вспом.	основ.	вспом.	основ.	вспом.	основ.	вспом.	основ.	вспом.	основ.	вспом.	основ.	вспом.				
	18	19	20	21	22	23	24	25	26	27	28	29	30	31	32	33	34	35			36
	20.1																			20.1	3.25
		18.3																		18.3	
		2.7																		2.7	
	5.4																			5.4	
	42.4																			42.4	
		4.8																		4.8	
		4.9																		4.9	
	52.1																			52.1	
		8.5																		8.5	
		7.1																		7.1	
	16.2																			16.2	
	9.0																			9.0	
	14.3																			14.3	
	5.9																			5.9	
	1720	39.4																		1720	39.4

Описание конструктивных элементов здания и определение износа

Литера А Год постройки 1914 Число этажей 1
 Группа капитальности III Вид внутренней отделки проемная

№ п/п	Наименование конструктивных элементов	Описание конструктивных элементов (материал, конструкция, отделка)	Техническое состояние (осадки, трещины, гниль и т. п.)	Удельный вес по таблице	Поправки к удельному весу в %	Удельный вес конструктивного элемента с поправ.	Износ в %	% износ к стро-ен. гр. X гр. 8 100	Текущие изменения		
									износ в %	к стро-ению	
1	2	3	4	5	6	7	8	9	10	11	
1	Фундаменты	бутовый - массивный	в хорошем состоянии	4	1	4	55	22			
2	а) Стены и их наружная отделка	кирпичные с побелкой	хорошо	35	1	35	55	1.9			
	б) Перегородки	деревянные									
3	Перекрытия	чердачное	деревянное	24	1	24	55	13.2			
		междуэтажные									
		надподвальное									
4	Крыша	деревянная по руб. обрешетке	хорошо	2	1	2	0	0			
5	Полы	деревянные с покрытием	хорошо	6	1	6	52	3.0			
6	Премы	оконные	деревянные	7	1	7	55	3.9			
	дверные	деревянные	хорошо								
7	Внутренняя отделка	штукатурка с побелкой	хорошо	8	1	8	10	0.8			
8	Санитарное и электрическое	отопление									
		водопровод	- 0.2								
		канализация	- 0.8								
		горячее водосн.									
		ванны									
		электроосвещ			11	1	11	40	4.4		
		радио									
телефон											
вентиляция											
лифты											
9	Прочие работы	окраска	хорошо	3	1	3	50	1.5			

$100 - 1.0 = 99$

Итого: 100 X X 100 X 48.3

% износа по формуле: $\frac{\% \text{ износа (гр. 9)} \times 100}{\text{удельный вес (гр. 7)}}$

48%

Описание конструктивных элементов основных пристроек и определение их износа

Литера _____ Год постройки _____ Число этажей _____

Группа капитальности _____ Вид внутренней отделки _____

№ п/п	Наименование конструктивных элементов	Описание конструктивных элементов (материал, конструкция, отделка)	Техническое состояние (осадки, трещины, гниль, и т. п.)	Удельный вес по таблице	Поправки к удельному весу в %	Удельный вес конструктивного элемента с поправ.	Износ в %	% износа к строит. гр. 7 х гр. 6 100	Текущие изменения	
									износ в % элемента	к строению
1	2	3	4	5	6	7	8	9	10	11
1	Фундаменты									
2	а) Стены и их наружная отделка									
	б) Перегородки									
3	Перекрытия чердачное									
	междуэтажные									
	надподвальное									
4	Крыша									
5	Полы									
6	Проемы оконные									
	дверные									
7	Внутренняя отделка									
8	Санитарно и электротехн. устройс.									
	отопление									
	водопровод									
	канализация									
	горячее водосн.									
	ванны									
	электроосвещ.									
	радио									
телефон										
вентиляция										
лифты										
9	Прочие работы									

Итого: X X X

% износа, приведен. по формуле: $\frac{\% \text{ износа (гр. 9 х 100)}}{\text{удельный вес (гр. 7)}}$

Описание конструктивных элементов здания и определение износа

Литера _____ Год постройки _____ Число этажей _____

Группа капитальности _____ Вид внутренней отделки _____

№ п.п.	Наименование конструктивных элементов	Описание конструктивных элементов (материал, конструкция, отделка)	Техническое состояние (осадки, трещины, гниль и т.п.)	Удельный вес по таблице	Поправки к удельному весу в %	Удельный вес конструктивного элемента с поправ.	Износ в %	% износ к строен. гр. X гр. 8 100	Текущие изменения	
									износ элемента	к строению
1	2	3	4	5	6	7	8	9	10	11
1	Фундаменты									
2	а) Стены и их наружная отделка									
	б) перегородки									
3	Перекрытия	чердачное								
		междуэтажные								
		надподвальное								
4	Крыша									
5	Полы									
6	Проемы	оконные								
		дверные								
7	Внутренняя отделка									
8	Санитарное и электрическое	отопление								
		водопровод								
		канализация								
		горячее водосн.								
		ванны								
		электроосвещ.								
		радио								
		телефон								
вентиляция										
	лифты									
9	Прочие работы									

Итого: 100 X X X

% износа по формуле: $\frac{\% \text{ износ} \cdot (\text{гр. 9}) \times 100}{\text{удельный вес (гр. 7)}}$

IX. Техническое описание пристроек и других частей здания

Наименование конструктивных элементов	пример			пример			Литера	Удельный вес по таблице	Поправки	Удельный вес с поправками	Литера	Удельный вес по таблице	Поправки	Удельный вес с поправками
	Литера	"	"	Литера	"	"								
Фундаменты	б/ш. ссс	11	1	11	рф. ссс	8	1	8						
Стены и перегородки	т/р/к/ш	26	1	26	т/ш/с/с	30	1	30						
Перекрытия	р/р/ш	4	1	4	ф/с/р	3	1	3						
Крыша	ш/ш/р	13	1	13	ш/ш/р	13	1	13						
Полы	д/о/ш	7	1	7	р/о/ш	7	1	7						
Проемы	с/с/ш	14	1	14	ш/ш/ш	15	1	15						
Отделочные работы	с/с/ш	18	1	18	с/с/ш	14	1	14						
Электроосвещение	с/с/ш	4	1	4	с/с/ш	4	1	4						
Прочие работы	с/с/ш	3	1	3	с/с/ш	3	1	3						
Итого:		100	X	100		100	X	100				100	X	
Фундаменты														
Стены и перегородки														
Перекрытия														
Крыша														
Полы														
Проемы														
Отделочные работы														
Электроосвещение														
Прочие работы														
Итого:		100	X			100	X					100	X	

X. Исчисление восстановительной и действительной стоимости здания и его частей

Литера	Наименование пристроек	№ сборника	№ таблицы	Измеритель	Стоимость изм-рит. по таблице	Поправки к стоимости (коэффициенты) на						Стоимость измерителя с поправками	Количество (объем — м3, площадь — м2)	Восстановительн. стоимость в руб.	% износа	Действительная стоимость в руб.		
						удельный вес	климатический район											
1	2	3	4	5	6	7	8	9	10	11	12	13	14	15	16	17	18	
А	Доски е/р	28	84а	м3	23-10	990	0.26	1028					875	20,21	1037	20358	48	10898
а	присоединя	28	164а	м3	10.50				11				100	11,55	26	300	55	135
а	присоединя	28	164б	м3	9.70								110	9,70	9	87	50	44
														21345		11074		

