



Ивановский филиал
 ФГУП «Ростехинвентаризация-Федеральное БТИ»
 Постановка на технический учет объектов
 капитального строительства
 Дата 19.10.2011
 Инв. № 24:203:002:000047340:0100

Федеральное государственное унитарное предприятие
 «Российский государственный центр инвентаризации и учета объектов недвижимости -
 Федеральное БТИ»
 (полное наименование ОТИ - организации технического учета и технической инвентаризации объектов капитального строительства)
 Гаврилово-посадский производственный участок Ивановского филиала ФГУП "Ростехинвентаризация -
 Федеральное БТИ"
 (наименование обособленного подразделения ОТИ)

ТЕХНИЧЕСКИЙ ПАСПОРТ

На _____ Здание
(вид объекта учета)
 _____ Нежилое
(наименование объекта учета)

Адрес (местоположение) объекта учета:

Индекс	155000	
Субъект Российской Федерации	Ивановская область	
Район	Гаврилово-Посадский	
Муниципальное образование	тип	
	наименование	
Населенный пункт	тип	село
	наименование	Иваньковский
Улица (проспект, переулок и т.д.)	тип	улица
	наименование	Советская
Номер дома	36	
Номер корпуса		
Номер строения		
Литера	А	
Иное описание местоположения		

Сведения о ранее произведенной постановке на технический учет в ОТИ

Инвентарный номер	24:203:002:000047340:0100
Кадастровый номер	

Штамп органа государственного технического учета о внесении сведений в Единый государственный реестр объектов капитального строительства (ЕГРОКС)

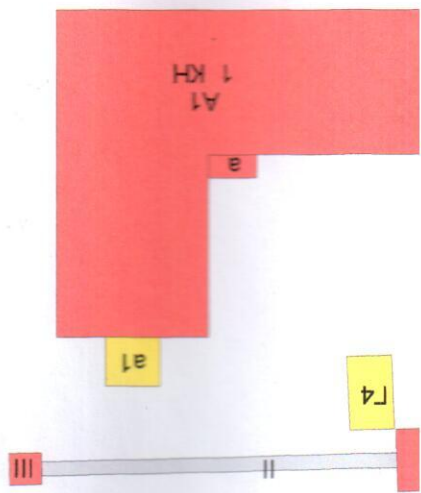
Наименование учетного органа	
Инвентарный номер	
Кадастровый номер	
Дата внесения сведений в ЕГРОКС	

Паспорт составлен по состоянию на « 07 » октября 2011 года

Руководитель (полномочное лицо) ОТИ _____ (подпись) _____ (Замараева И.А.)
(Фамилия И.О.)



Ситуационный план



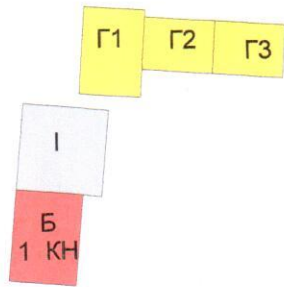
лит. А1 - здание школы
лит. Б - здание котельной
лит. В - здание стрелкового типа

Владение жилого дома № 34

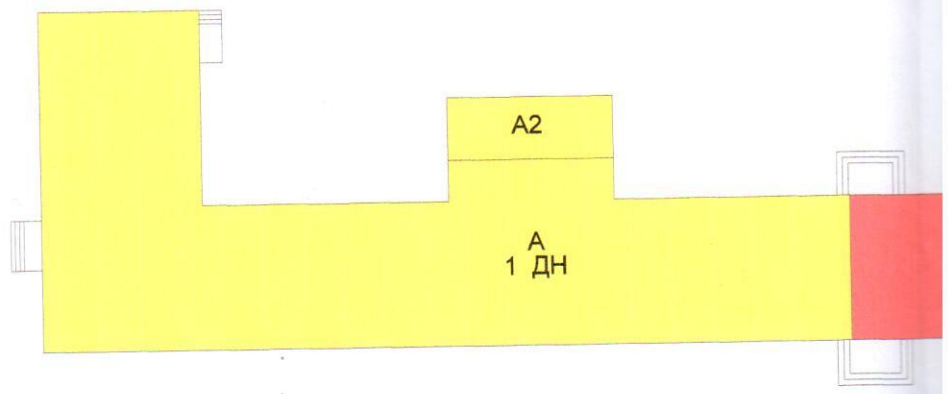
Лист N 1	Ситуационный план Ивановская обл, Гаврилово-Посадский район, с. Иваньковский, д. 36	1
Дата	Исполнитель	Ф.И.О.
17.10.2018	Техник	Атакуянова М.В.
20.10.2018	Р.У.К. Г.Р.П.П.В.	Замореев И.А.
Подпись	Подпись	
Масштаб	Схема	
Лист N 4734	Поряд. N	

Ю

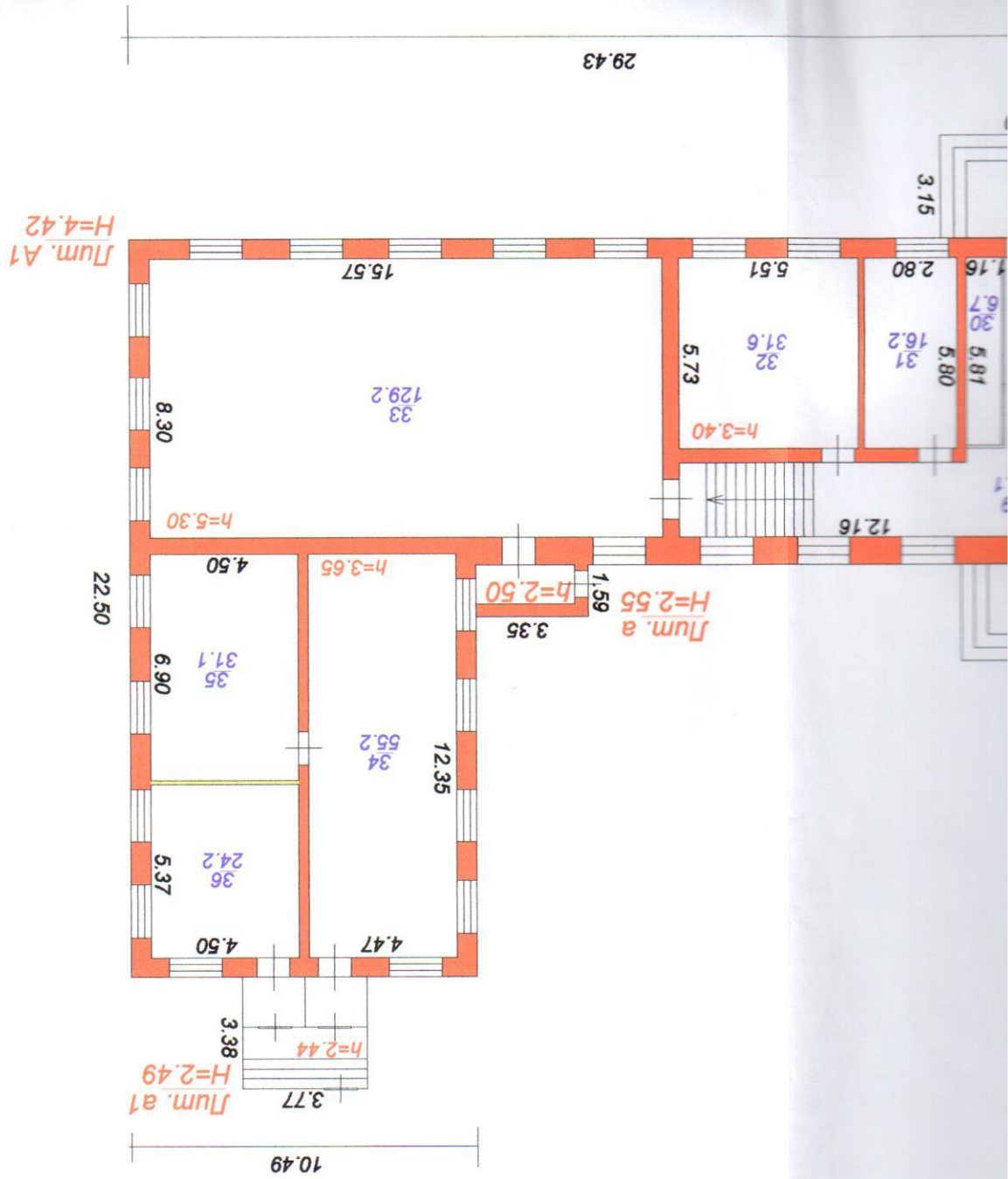
Лес

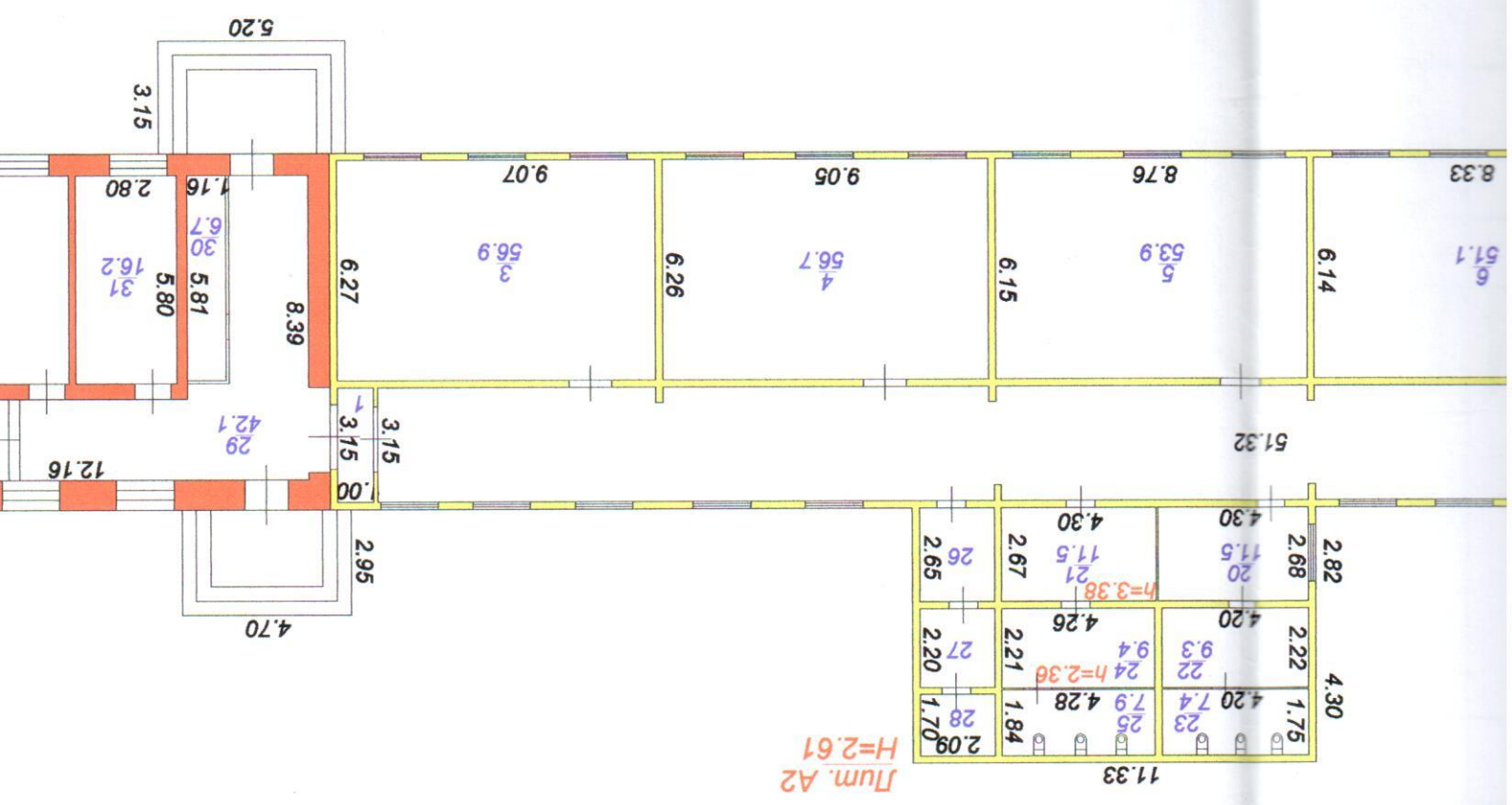


В



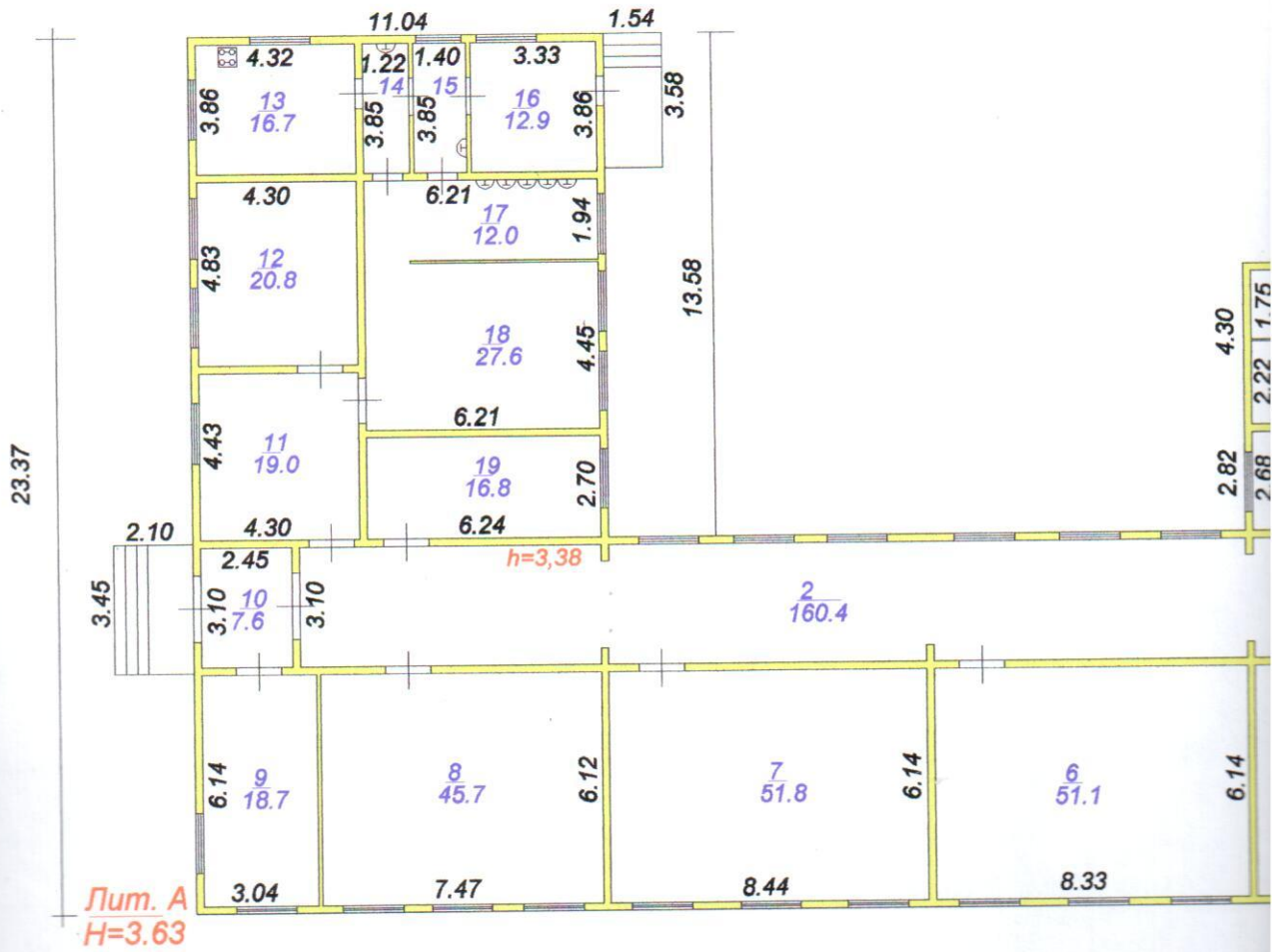
ул. Советская



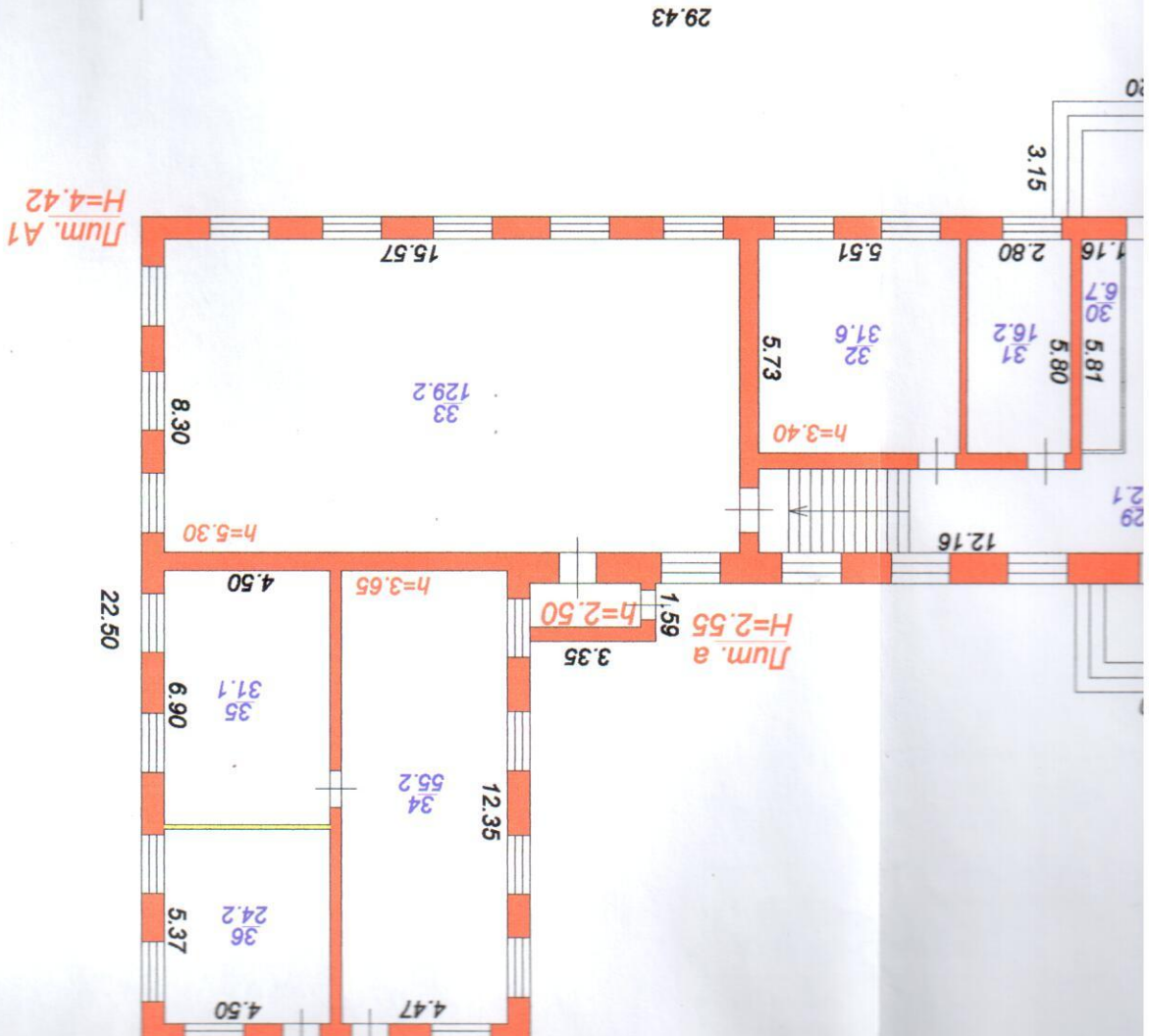


1 3TAK

Поэтажный план



Лорд. № 4734	Межевский филиал ФГУП "Ростехинвентаризация - Федеральное БТИ"	Масштаб 1:200	Исполнитель Ф.И.О.	Дата 17.10.2011г.	Техник АматурбANOва Л.Б.	Рук. группы Замараева И.А.
Постатный план школы Мвановская обл., Гаврилово-Посадский р., с. Мваньковский, ул. Советская, д. 36		Подпись				



ЭКСПЛИКАЦИЯ

к поэтажному плану строения (на нежилые и жилые со встроенными помещениями)
 Местоположение: Ивановский обл., Гаврилово-Посадский, с. Ивановский, ул. Советская д. 36 Кор. № 4/34

А	Дата записи и литера по плану	Этажи (начиная с 1-го и конч. мезонин.)	№ помещ. (кварт. торгового и т.д.)	№ по плану стр-я (комн., кух. и т.д.)	Назначен. частей помещ.: жил. ком. канцел. помещен. кл. комн., больн. палата, кухня, коридор и т.д.	Формула подсчета площади по внутреннему обмеру	Площадь по внутреннему обмеру кв. м. в том числе предельная под помещением								Итого (по кварт. этажу, строению)	Высота помещений по внут. обмеру
							школьные									
							основ.	вспом.	основ.	вспом.	основ.	вспом.	основ.	вспом.		
				1	коридор		3,1							3,1	3,38	
				2	коридор			160,4						160,4	3,38	
				3	класс		56,9							56,9	3,38	
				4	класс		56,7							56,7	3,38	
				5	класс		53,9							53,9	3,38	
				6	класс		51,1							51,1	3,38	
				7	класс		51,8							51,8	3,38	
				8	класс		45,7							45,7	3,38	
				9	учительская		18,7							18,7	3,38	
				10	тамбур			7,6						7,6	3,38	
				11	раздевалка			19,0						19,0	3,38	
				12	кабинет		20,8							20,8	3,38	
				13	кухня			16,7						16,7	3,38	
				14	кладовая			4,7						4,7	3,38	
				15	подсобная			5,4						5,4	3,38	
				16	гардероб			12,9						12,9	3,38	
				17	мойка			12,0						12,0	3,38	

Дата записи в журнал по плану	Этажи (нач. и конч. этажи)	№ помещ. (категория торгового)	№ по плану (комн., куб.)	Назначение помещ., канц., буфет, кухня, коридор	Формы площади по плану	Площадь по плану (общая, полезная, подсобная, подсобная, подсобная)					Итого	Всего
						основ.	вспом.	основ.	вспом.	основ.		
			18	столовая	27,6						27,6	3,38
			19	кабинет	16,8						16,8	3,38
			20	подсобная		11,5					11,5	3,38
			21	подсобная		11,5					11,5	3,38
A2			22	туалет		9,3					9,3	2,36
			23	туалет		7,4					7,4	2,36
			24	туалет		9,4					9,4	2,36
			25	туалет		7,9					7,9	2,36
			26	коридор		5,5					5,5	2,36
			27	подсобная		4,6					4,6	2,36
			28	подсобная		3,6					3,6	2,36
A1			29	коридор		42,1					42,1	3,40
			30	раздевалка		6,7					6,7	3,40
			31	библиотека	16,2						16,2	3,40
			32	класс	31,6						31,6	3,40
			33	Спортзал	129,2						129,2	5,30
			34	мастерская	55,2						55,2	3,65
			35	мастерская	31,1						31,1	3,65
			36	мастерская	24,2						24,2	3,65

I. Регистрация права собственности. (Специальный №) Фонд

Дата записи	Полное наименование учреждения, предприятия или организации	Документы, устанавливающие право собственности (с указанием кем, когда и за каким номером выданы)	Долевое участие при общей собственности	Подпись лица, свидетельствующего о вступлении в право собственности
-------------	---	---	---	---

II. Экспликация земельного участка - кв. м.

площадь участка.	фактически застроенная	1328,3	замощенная	озелененная	прочая	незастроенная площадь.
------------------	------------------------	--------	------------	-------------	--------	------------------------

III. Благоустройство здания - кв. м.

Водопровод	1048,8	Канализация	1048,8	Отопление.	1048,8	Горячее водоснабжение	с централизован. горяч. водоснаб.	Ванны.	с газовыми колонками	с дровяными колонками	централизованное	жидким газом	1066,8	Электроснабжение	пассажирские	грузовые	Лифты	Вентиляция
------------	--------	-------------	--------	------------	--------	-----------------------	-----------------------------------	--------	----------------------	-----------------------	------------------	--------------	--------	------------------	--------------	----------	-------	------------

VI. Описание конструктивных элементов и их технического состояния

Литера А Год постройки 1949; 1956; 1964 Число этажей 1

№ п/п	Наименование конструктивных элементов	Описание конструктивных элементов (материал, конструкция, отделка и прочее)	Техническое состояние (осадки, трещины, гниль и т.п.)	Удельный вес по таблице	Удельный вес конструкт. элементов с поправками	Износ в %	Изнаос к строению гр.7+гр.8 100	элемент	Изнаос в %	Текущие изменения	
										Изнаос в %	к строению
1	Кирпичный ленточный	глубокие трещины, искривления		4	1	4	50	2			
2	Бревенчатые	гниль нижних венцов		28	1	28	50	14			
3	Деревянное отделанное	утеплитель слежался		8	1	8	45	3,6			
4	Шиферная	сколы коньковых плит, просветы		8	1	8	35	2,8			
5	Лощатые окрашен	Стертость, щели		17	1	17	40	6,8			
6	2-х створные	переплеты разошлись		9	1	9	45	4,05			
7	Финишные	финишчатые	полотна осели	9	1	9	45	4,05			
8	Экранная отделка	оштукатурено, окрашено, побелен	повреждения окрасочного слоя	10	1	10	20	2			
9	Центральное	Мелкие повреждения		5	1	5	20	1			
10	Центральный			5	1	5	20	1			
11	Центральная			5	1	5	20	1			
12	Центральная			5	1	5	20	1			
13	Центральная			5	1	5	20	1			
14	Центральная			5	1	5	20	1			
15	Центральная			5	1	5	20	1			
16	Центральная			5	1	5	20	1			
17	Центральная			5	1	5	20	1			
18	Центральная			5	1	5	20	1			
19	Центральная			5	1	5	20	1			
20	Центральная			5	1	5	20	1			
21	Центральная			5	1	5	20	1			
22	Центральная			5	1	5	20	1			
23	Центральная			5	1	5	20	1			
24	Центральная			5	1	5	20	1			
25	Центральная			5	1	5	20	1			
26	Центральная			5	1	5	20	1			
27	Центральная			5	1	5	20	1			
28	Центральная			5	1	5	20	1			
29	Центральная			5	1	5	20	1			
30	Центральная			5	1	5	20	1			
31	Центральная			5	1	5	20	1			
32	Центральная			5	1	5	20	1			
33	Центральная			5	1	5	20	1			
34	Центральная			5	1	5	20	1			
35	Центральная			5	1	5	20	1			
36	Центральная			5	1	5	20	1			
37	Центральная			5	1	5	20	1			
38	Центральная			5	1	5	20	1			
39	Центральная			5	1	5	20	1			
40	Центральная			5	1	5	20	1			
41	Центральная			5	1	5	20	1			
42	Центральная			5	1	5	20	1			
43	Центральная			5	1	5	20	1			
44	Центральная			5	1	5	20	1			
45	Центральная			5	1	5	20	1			
46	Центральная			5	1	5	20	1			
47	Центральная			5	1	5	20	1			
48	Центральная			5	1	5	20	1			
49	Центральная			5	1	5	20	1			
50	Центральная			5	1	5	20	1			
51	Центральная			5	1	5	20	1			
52	Центральная			5	1	5	20	1			
53	Центральная			5	1	5	20	1			
54	Центральная			5	1	5	20	1			
55	Центральная			5	1	5	20	1			
56	Центральная			5	1	5	20	1			
57	Центральная			5	1	5	20	1			
58	Центральная			5	1	5	20	1			
59	Центральная			5	1	5	20	1			
60	Центральная			5	1	5	20	1			
61	Центральная			5	1	5	20	1			
62	Центральная			5	1	5	20	1			
63	Центральная			5	1	5	20	1			
64	Центральная			5	1	5	20	1			
65	Центральная			5	1	5	20	1			
66	Центральная			5	1	5	20	1			
67	Центральная			5	1	5	20	1			
68	Центральная			5	1	5	20	1			
69	Центральная			5	1	5	20	1			
70	Центральная			5	1	5	20	1			
71	Центральная			5	1	5	20	1			
72	Центральная			5	1	5	20	1			
73	Центральная			5	1	5	20	1			
74	Центральная			5	1	5	20	1			
75	Центральная			5	1	5	20	1			
76	Центральная			5	1	5	20	1			
77	Центральная			5	1	5	20	1			
78	Центральная			5	1	5	20	1			
79	Центральная			5	1	5	20	1			
80	Центральная			5	1	5	20	1			
81	Центральная			5	1	5	20	1			
82	Центральная			5	1	5	20	1			
83	Центральная			5	1	5	20	1			
84	Центральная			5	1	5	20	1			
85	Центральная			5	1	5	20	1			
86	Центральная			5	1	5	20	1			
87	Центральная			5	1	5	20	1			
88	Центральная			5	1	5	20	1			
89	Центральная			5	1	5	20	1			
90	Центральная			5	1	5	20	1			
91	Центральная			5	1	5	20	1			
92	Центральная			5	1	5	20	1			
93	Центральная			5	1	5	20	1			
94	Центральная			5	1	5	20	1			
95	Центральная			5	1	5	20	1			
96	Центральная			5	1	5	20	1			
97	Центральная			5	1	5	20	1			
98	Центральная			5	1	5	20	1			
99	Центральная			5	1	5	20	1			
100	Центральная			5	1	5	20	1			
Итого:							100	41,75			

% износа по формуле: % износа(гр.9)/удельный вес(гр.2)*100 42 %

Група капитальности Вид внутренней отделки простая

VI. Описание конструктивных элементов и их технического состояния

Литера А1 Год постройки нет сведений Число этажей 1

Группа капитальности I Вид внутренней отделки простая

№ п/п	Наименование конструктивных элементов	Описание конструктивных элементов (материал, конструкция, отделка и прочее)	Техническое состояние (осадки, трещины, гниль и т.п.)	Удельный вес по таблице	Поправка к удельному весу в %	Удельный вес конструктивных элементов с поправками	Износ в %	% износа к строению гр.7*гр.8 100	элемент	износ в %	Текущие изменения
1	Кирпичный ленточный	кирпичные	сколы, трещины	11	1	11	40	4,4			
2	Кирпичные	кирпичные	трещины,отпадение штукатурки	27	1	27	40	10,8			
3	Деревянное отделенное	Утеплитель сэндвич	5	1	5	45	2,25				
4	Шиферная	сколы коньковых плит, просветы	7	1	7	30	2,1				
5	Полы	полотьяе окрашен	скресть в ходовых местах, щели	8	1	8	30	2,4			
6	Горизонтальные	2-х створные	переплеты разошлись	10	1	10	40	4			
7	Стены	Финишная отделка	попона осели	15	1	15	20	3			
8	Сетка штукатур, устройства	оштукатурено, окрашено, трещины,отслоение краски	оштукатурено	15	1	15	20	3			
9	Кирпичная	центральное	мелкие повреждения	5	1	5	20	1			
10	Кирпичная	центральная		5	1	5	20	1			
11	Кирпичная	потеря эластичности		5	1	5	20	1			
12	Кирпичная	да		5	1	5	20	1			
13	Кирпичная	да		5	1	5	20	1			
Итого:							100	34,75			

% износа по формуле: % износа(гр.9)/удельный вес(гр.2)*100

35 %

VI. Описание конструктивных элементов и их технического состояния

Литера А2 Год постройки нет сведений Число атачек 1

Група капитальности Вид внутренней отделки простая

№ п/п	Наименование элементов	Описание конструктивных элементов (материал, конструкция, отделка и прочее)	Удельный вес по таблице	Удельный вес в %	Удельный вес конструктивных элементов с поправками	Износ в %	% износа к строению гр.7+гр.8 100	Текущие изменения	
								износ в %	изменения
1	Кирпичный ленточный	Кирпичный ленточный	5	0,61	3,05	25	0,76		
2	Ореховые	Ореховые	29	0,61	17,69	30	5,31		
3	Деревянное отделочное	Деревянное отделочное	7	1	7	20	1,4		
4	Ленточный	Ленточный	7	1	7	20	1,4		
5	Ленточный	Ленточный	15	1	15	20	3		
6	Ленточный	Ленточный	10	1	10	25	2,5		
7	Ленточный	Ленточный	11	1	11	20	2,2		
8	Ленточный	Ленточный	5	1	5	10	0,5		
9	Ленточный	Ленточный	11	1	11	20	2,2		
10	Ленточный	Ленточный	11	1	11	20	2,2		
Итого:							19,27		

Износ по формуле: % износа(гр.9)/удельный вес(гр.2)*100 22 %

СКРЕПЛЕНО И
ПРОНУМЕРОВАНО

НА 14 ЛИСТАХ

19.10
ИСПОЛНИТЕЛЬ

